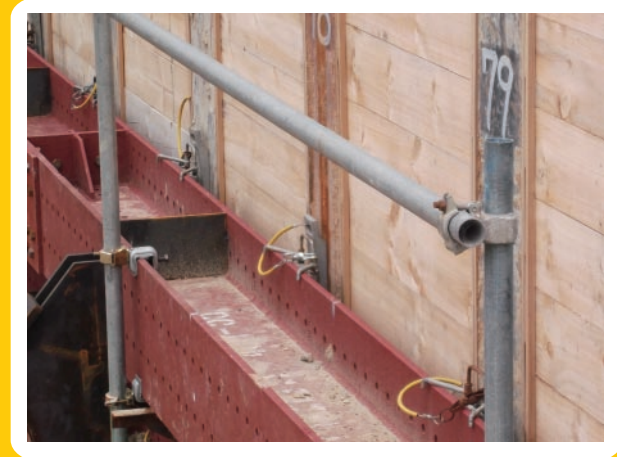




株式会社 和建

# アルゴメ



## 標準仕様

	重量	ストローク	許容荷重	使用材料
受けピース(補助材付)	2.3kg	60 ~ 75mm	600KN	アルミ鋳物
打込みピース	1.8kg			
ライナー	0.65kg	15mm		

## ライナー枚数早見表

	0枚	1枚	2枚	3枚
矢板とH型鋼のクリアランス	60 ~ 75mm	75 ~ 90mm	90 ~ 105mm	105 ~ 120mm

